

瀚亞證券投資信託股份有限公司 函

地址：110411台北市信義區松智路1號4樓
聯絡人：楊心華
電話：02-8758-6688 1792
電子郵件：Eastspring.TW.SDCD.TP.
AS@eastspring.com

受文者：匯豐台灣商業銀行股份有限公司

發文日期：中華民國115年1月28日

發文字號：瀚亞字第1150000105號

速別：普通件

密等及解密條件或保密期限：

附件：(0000105_附件二2026農曆前封關交易日.pdf、0000105_附件三2026年假前可取得贖回款截止日.pdf、0000105_附件一2026農曆春節交易時間明細表.pdf)

主旨：有關本公司民國115年（下同）農曆春節期間境內外系列基金申贖交易作業事宜，詳如說明，敬請 查照。

說明：

一、本公司經理之境內基金及總代理之境外系列基金，115年度農曆春節期間之申贖交易及付款時間，請參閱附件一～三。此外，於2月13日前申購本公司總代理之境外系列基金，需於最後交易日2月13日前將申購款匯出；若無法於最後交易日前匯出申購款，以致有延遲付款利息費用產生，將由銷售機構自行負擔孳生之費用。

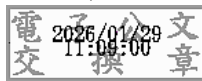
二、相關前述境外基金之申購匯款作業若無法配合者，為求作業順利及避免錯誤發生，建議 貴公司暫時關閉內部下單系統。

三、以上作業說明，敬請轉知 貴公司所屬相關單位或經辦人員知悉。

正本：臺灣銀行信託部、臺灣土地銀行信託部、合作金庫商業銀行、第一商業銀行信託處、華南商業銀行股份有限公司、彰化商業銀行信託處、上海商業儲蓄銀行信託部、台北富邦商業銀行信託業務處、國泰世華商業銀行信託部、高雄銀行信託

部、兆豐國際商業銀行信託處、王道商業銀行股份有限公司、臺灣中小企業銀行信託部、渣打國際商業銀行、台中商業銀行信託部、京城商業銀行信託部、匯豐台灣商業銀行股份有限公司、法商法國巴黎銀行、德意志銀行台北分行、瑞士商瑞士銀行股份有限公司台北分公司、瑞興商業銀行股份有限公司、華泰商業銀行、臺灣新光商業銀行股份有限公司、陽信商業銀行信託部、板信商業銀行股份有限公司、三信商業銀行信託部、高雄市第三信用合作社企劃室、中華郵政股份有限公司、聯邦商業銀行股份有限公司、遠東國際商業銀行股份有限公司、元大商業銀行股份有限公司、永豐銀行理財商品部、玉山商業銀行信託處、凱基商業銀行信託部、星展(台灣)商業銀行股份有限公司、台新國際商業銀行股份有限公司、安泰商業銀行股份有限公司、中國信託商業銀行信託部、將來銀行財富暨信託部、萬寶證券投資顧問股份有限公司、合作金庫證券股份有限公司、臺銀綜合證券股份有限公司、遠智證券-商品企劃室、中租證券投資顧問股份有限公司、基富通證券股份有限公司、鉅亨證券投資顧問股份有限公司、富盛證券投資顧問股份有限公司、永豐金證券股份有限公司、統一綜合證券股份有限公司、元富證券股份有限公司、大昌證券股份有限公司、兆豐證券股份有限公司、群益金鼎證券股份有限公司、凱基證券股份有限公司、富邦證券股份有限公司、元大證券股份有限公司、好好證券股份有限公司、臺銀人壽保險股份有限公司、台灣人壽保險股份有限公司、國泰人壽保險股份有限公司、凱基人壽保險股份有限公司、安達國際人壽保險股份有限公司、合作金庫人壽保險股份有限公司(SPM)、富邦人壽保險股份有限公司、南山人壽保險股份有限公司、法國巴黎人壽保險股份有限公司、全球人壽保險股份有限公司、元大人壽保險股份有限公司、第一金人壽保險股份有限公司、保誠人壽保險股份有限公司、安聯人壽保險股份有限公司、宏泰人壽保險股份有限公司、新光人壽保險股份有限公司

副本：



瀚亞投信境內基金2026年農曆春節交易時間明細表

一、2026年2/12-2/13台股休市無報價之基金交易時間明細

高科技基金	付款天數	申請日期(T)日	1/30	2/2	2/3	2/4	2/5	2/6	2/9	2/10	2/11	2/12-2/13(休市)	2/16-2/20(春節)	2/23	2/24
外銷基金	T+3	申購	正常	正常	正常	正常	正常	正常	正常	正常	正常	停止	停止	正常	正常
菁華基金		賣回淨值日	2/2	2/3	2/4	2/5	2/6	2/9	2/10	2/11	2/23	無	無	2/24	2/25
中小型股基金		賣回付款日	2/4	2/5	2/6	2/9	2/10	2/11	2/23	2/24	2/25	無	無	2/26	3/2
歐洲基金	付款天數	申請日期(T)日	1/30	2/2	2/3	2/4	2/5	2/6	2/9	2/10	2/11	2/12-2/13(休市)	2/16-2/20(春節)	2/23	2/24
亞太高股息基金	T+5	申購	正常	正常	正常	正常	正常	正常	正常	正常	正常	停止	停止	正常	正常
巴西基金		賣回淨值日	1/30	2/2	2/3	2/4	2/5	2/6	2/9	2/10	2/11	無	無	2/23	2/24
亞洲科技資本家股票基金		賣回付款日	2/6	2/9	2/10	2/11	2/23	2/24	2/25	2/26	3/2	無	無	3/3	3/4
美國高科技基金	付款天數	申請日期(T)日	1/30	2/2	2/3	2/4	2/5	2/6	2/9	2/10	2/11	2/12-2/13(休市)	2/16-2/20(春節)	2/23	2/24
全球非投資等級債券基金	T+5	申購	正常	正常	正常	正常	正常	正常	正常	正常	正常	停止	停止	正常	正常
環球智慧數據股息基金		賣回淨值日	1/30	2/2	2/3	2/4	2/5	2/6	2/9	2/10	2/11	無	無	2/23	2/24
		賣回付款日	2/6	2/9	2/10	2/11	2/23	2/24	2/25	2/26	3/2	無	無	3/3	3/4
中國A股基金	付款天數	申請日期(T)日	1/30	2/2	2/3	2/4	2/5	2/6	2/9	2/10	2/11	2/12-2/13(休市)	2/16-2/20(春節)	2/23	2/24
	T+5	申購	正常	正常	正常	正常	正常	正常	正常	正常	正常	停止	停止	停止	正常
		賣回淨值日	1/30	2/2	2/3	2/4	2/5	2/6	2/9	2/10	2/11	無	無	無	2/24
		賣回付款日	2/6	2/9	2/10	2/11	2/24	2/25	2/26	3/2	3/3	無	無	無	3/4
瀚亞印度基金	付款天數	申請日期(T)日	1/30	2/2	2/3	2/4	2/5	2/6	2/9	2/10	2/11	2/12-2/13(休市)	2/16-2/20(春節)	2/23	2/24
瀚亞印度策略收益平衡基金	T+6	申購	正常	正常	正常	正常	正常	正常	正常	正常	正常	停止	停止	正常	正常
瀚亞印度策略收益債券基金		賣回淨值日	1/30	2/2	2/3	2/4	2/5	2/6	2/9	2/10	2/11	無	無	2/23	2/24
瀚亞亞太基礎建設基金		賣回付款日	2/9	2/10	2/11	2/23	2/24	2/25	2/26	3/2	3/4	無	無	3/5	3/6
瀚亞股債入息基金	付款天數	申請日期(T)日	1/30	2/2	2/3	2/4	2/5	2/6	2/9	2/10	2/11	2/12-2/13(休市)	2/16-2/20(春節)	2/23	2/24
亞太不動產證券化基金	T+6	申購	正常	正常	正常	正常	正常	正常	正常	正常	正常	停止	停止	正常	正常
多重收益優化組合基金		賣回淨值日	1/30	2/2	2/3	2/4	2/5	2/6	2/9	2/10	2/11	無	無	2/23	2/24
亞太豐收平衡基金		賣回付款日	2/9	2/10	2/11	2/23	2/24	2/25	2/26	3/2	3/3	無	無	3/4	3/5
三至六年新興收益機會債基金	付款天數	申請日期(T)日	1/30	2/2	2/3	2/4	2/5	2/6	2/9	2/10	2/11	2/12-2/13(休市)	2/16-2/20(春節)	2/23	2/24
2030目標日期多重資產基金	T+7	申購	正常	正常	正常	正常	正常	正常	正常	正常	正常	停止	停止	正常	正常
2026年目標到期新興債基金		賣回淨值日	1/30	2/2	2/3	2/4	2/5	2/6	2/9	2/10	2/11	無	無	2/23	2/24
2031目標日期多重資產基金		賣回付款日	2/10	2/11	2/23	2/24	2/25	2/26	3/2	3/3	3/4	無	無	3/5	3/6
2026南非幣保本基金	付款天數	申請日期(T)日	1/30	2/2	2/3	2/4	2/5	2/6	2/9	2/10	2/11	2/12-2/13(休市)	2/16-2/20(春節)	2/23	2/24
2026美元保本基金	T+7	申購	正常	正常	正常	正常	正常	正常	正常	正常	正常	停止	停止	正常	正常
		賣回淨值日	2/2	2/3	2/4	2/5	2/6	2/9	2/10	2/11	2/23	無	無	2/24	2/25
		賣回付款日	2/10	2/11	2/23	2/24	2/25	2/26	3/2	3/3	3/4	無	無	3/5	3/6
非洲基金	付款天數	申請日期(T)日	1/30	2/2	2/3	2/4	2/5	2/6	2/9	2/10	2/11	2/12-2/13(休市)	2/16-2/20(春節)	2/23	2/24
	T+8	申購	正常	正常	正常	正常	正常	正常	正常	正常	正常	停止	停止	正常	正常
		賣回淨值日	1/30	2/2	2/3	2/4	2/5	2/6	2/9	2/10	2/11	無	無	2/23	2/24
		賣回付款日	2/11	2/23	2/24	2/25	2/26	3/2	3/3	3/4	3/5	無	無	3/6	3/9

二、2026年2/12-2/13仍有報價之基金農曆交易時間明細

威實貨幣市場基金	付款天數	申請日期(T)日	2/11	2/12	2/13	2/16-2/20(春節)	2/23	2/24
	T+1	申購	正常	正常	正常	停止	正常	正常
		賣回淨值日	2/12	2/13	2/23	無	2/24	2/25
		賣回付款日	2/12	2/13	2/23	無	2/24	2/25
理財通基金	付款天數	申請日期(T)日	2/11	2/12	2/13	2/16-2/20(春節)	2/23	2/24
	T+3	申購	正常	正常	正常	停止	正常	正常
		賣回淨值日	2/12	2/13	2/23	無	2/24	2/25
		賣回付款日	2/23	2/24	2/25	無	2/26	3/2
債券精選組合基金	付款天數	申請日期(T)日	2/11	2/12	2/13	2/16-2/20(春節)	2/23	2/24
	T+6	申購	正常	正常	正常	停止	正常	正常
		賣回淨值日	2/11	2/12	2/13	無	2/23	2/24
		賣回付款日	2/26	3/2	3/3	無	3/4	3/5

瀚亞投信境內基金2026年農曆春節交易時間明細表

- **境內系列不同基金之轉申購日：
- 1. 若轉出及轉入基金同時為國內股票型基金及國內平衡型基金者，則以該轉申購申請日(T)之次一營業日(T+1)之基金淨值為計算基準。
 - 2. 若轉出及轉入基金非同時為國內股票型基金及國內平衡型基金者，則以轉出基金原訂付款日期為轉申購日期。倘若遇轉入基金非營業日時，則須順延至次一營業日為轉申購日期。

瀚亞投信系列基金

2026年農曆春節接受申贖交易及付款情況一覽表

基金		2/12(四) 股市休市 銀行營業日	2/13(五) 股市休市 銀行營業日
境內基金	高科技基金	基金休市	
	外銷基金		
	菁華基金		
	中小型股基金		
	歐洲基金		
	美國高科技基金		
	股債入息組合基金		
	印度基金		
	亞太高股息基金		
	亞太不動產證券化基金		
	亞太基礎建設基金		
	非洲基金		
	巴西基金		
	全球非投資等級債券基金		
	中國A股基金		
	亞太豐收平衡基金		
	印度策略收益平衡基金		
	印度策略收益債券基金		
	多重收益優化組合基金		
	2026美元保本基金		
	2026南非幣保本基金		
	2030目標日期多重資產基金		
	三至六年新興收益機會債基金		
	2026年目標到期新興債基金		
	2031目標日期多重資產基金		
	瀚亞亞洲科技資本家股票基金		
	瀚亞環球智慧數據股息基金		
	威實貨幣市場基金	正常申贖及付款	
	理財通基金		
	債券精選組合基金		
境外基金	瀚亞投資系列基金(註1,2,3)	正常申贖及付款	正常申贖及付款，但不接受臨櫃辦理及傳真交易下單以台幣申購。
	瑞萬通博系列基金(註1,2,4)	正常申贖及付款	正常申贖及付款，但臨櫃及傳真交易下單之交易截止時間提前。

【備註】

- 註1：因台灣長假(2/16-2/20)，境外基金機構(瀚亞投資/瑞萬通博)不同意延後付款；故銷售機構於2/13之前申購者，需於最後交易日2/13日前匯出申購款。瀚亞投資系列請於交易日(T+2)基金營業日前/瑞萬通博系列請於交易日(T+3)基金營業日前匯達境外基金指定帳戶。若無法配合前述說明作業，有任何延遲付款利息，將由銷售機構自行負責。
- 註2：境外基金台幣贖回款則因台灣農曆春節假期順延。
- 註3：2/12為親至投信臨櫃辦理及傳真交易下單以台幣申購境外基金(瀚亞投資系列基金)之最後交易申請日。
- 註4：2/13親至投信臨櫃辦理及傳真交易下單境外基金(瑞萬通博系列)之交易截止時間提前如下：

2/13親至投信臨櫃辦理及傳真交易下單瑞萬通博系列基金截止時間			
申購(匯款)	申購(扣款)	贖回	轉申購
11:00(款項需於12:00前入帳方為當日交易)	11:00	11:00	11:00

2026年各基金農曆年假前可取得贖回款之截止收單日

星期日	星期一	星期二	星期三	星期四	星期五	星期六
1月25日	1月26日	1月27日	1月28日	1月29日	1月30日	1月31日
					非洲基金	
2月1日	2月2日	2月3日	2月4日	2月5日	2月6日	2月7日
	2031目標日期多重資產基金 2026美元保本基金 2026南非幣保本基金 三至六年新興市場收益機會債基金 2030目標日期多重資產基金 2026年目標到期新興債基金	亞太豐收平衡基金 亞太基礎建設基金 股債入息組合基金 亞太不動產證券化基金 多重收益優化組合基金 印度基金 印度策略收益平衡基金 印度策略收益債券基金	中國A股基金 美國高科技基金 全球非投資等級債券基金 環球智慧數據股息基金 歐洲基金 亞太高股息基金 巴西基金 亞洲科技資本家股票基金	債券精選組合基金	高科技基金 外銷基金 菁華基金 中小型股基金	
2月8日	2月9日	2月10日	2月11日	2026/2/12(台股封關)	2026/2/13(台股封關)	2月14日
		理財通基金		威寶貨幣市場基金		農曆年假
2月15日	2月16日	2月17日	2月18日	2月19日	2月20日	2月21日
農曆年假	農曆年假	農曆年假	農曆年假	農曆年假	農曆年假	農曆年假
2月22日	2月23日	2月24日	2月25日	2月26日	2月27日	2月28日
農曆年假						

**請留意，若超過該可取得贖回款之截止收單日方提出申請買回，則付款日皆順延至2月23日以後。